



C4408

Standard Brandmeldersockel - Grenzwerttechnik



Activ

Hergestellt durch Computationics Limited (C-TEC) bietet die Activ Serie konventionelle Brandmelder in Grenzwerttechnik, die sich durch hohe Leistungsmerkmale zu einem sehr guten Preis-/Leistungsverhältnis auszeichnen.

Der C4408 Brandmeldersockel ist kompatibel zur gesamten Activ Melderserie und ergänzt das unauffällige und elegante, weiße Polykarbonatgehäuse der Brandmelder.

Der Brandmeldersockel bietet neben den guten Kontakteigenschaften zusätzliche Merkmale wie einen Feststellmechanismus mit Entriegelungswerkzeug, einen Markierungshalter zur leichteren Identifizierung seiner Gruppenzugehörigkeit und eine Klemme zum Anschluss einer Parallelanzeige.

Der C4408 bietet reichlich Platz zur Verdrahtung der Versorgungs- und Signalleitungen. Befestigt werden die Sockel über zwei Montageführungen. Zur Verdrahtung stehen sieben Anschlussklemmen zur Verfügung, die Kabelquerschnitte bis 2,5 mm² aufnehmen können.

Aufgrund der 360° sichtbaren Anordnung der Alarmflächen der Brandmelder, kann der Brandmeldersockel bei der Installation in jeder beliebigen Richtung montiert werden.

Zusammen mit den jeweiligen Brandmelder wurde der Sockel gemäß der entsprechenden EN 54 durch Intertek geprüft und anerkannt, sowie gemäß der Bauproduktenverordnung (CPR = Construction Product Regulation) zertifiziert.



14LHK0085 - 01

Intertek



0359-CPR-00183

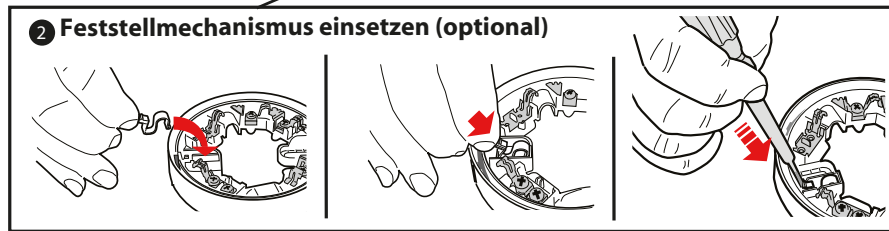
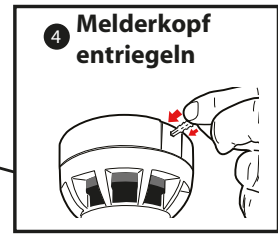
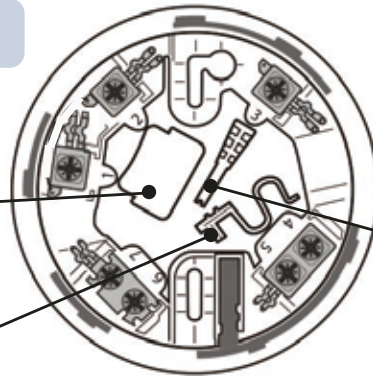
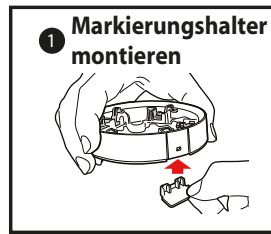
Abbildung - Activ C4408 Standard Brandmeldersockel

Haupteigenschaften

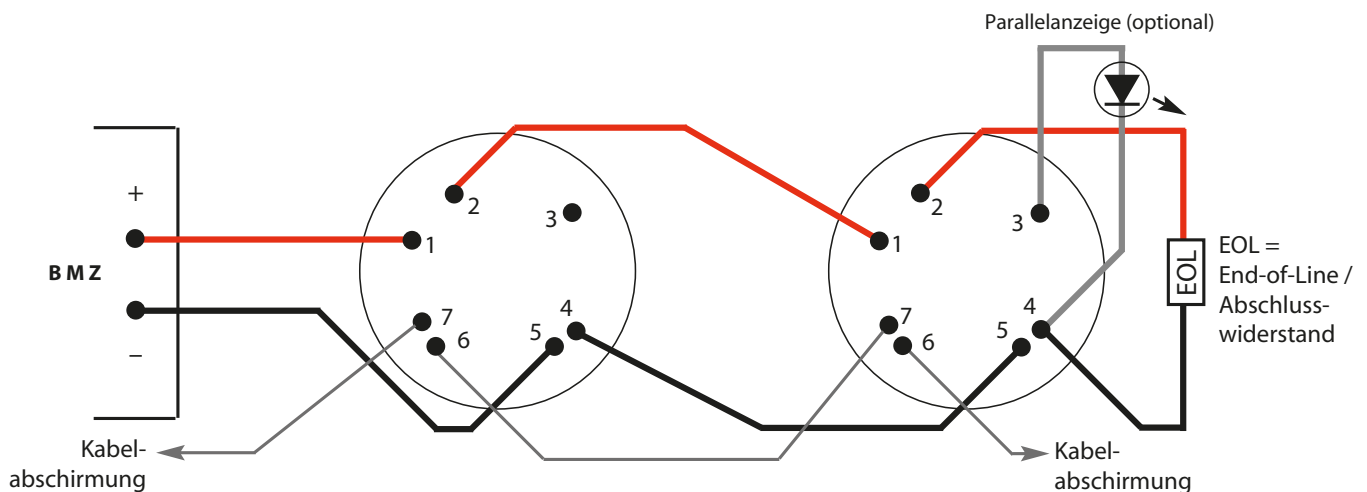
- ▶ Geprüft mit den Brandmeldern der Activ Serie gemäß den entsprechenden Teil der EN 54 durch Intertek, wurde der Sockel mit Brandmelder gemäß der Bauproduktenverordnung zertifiziert
- ▶ Einfache Montage über zwei Befestigungsführungen
- ▶ Der C4408 ist der Standard Brandmeldersockel ohne Elektronik
- ▶ Aufgrund der 360° sichtbaren Anordnung der Alarmflächen der Brandmelder können die Sockel bei der Montage beliebig ausgerichtet werden
- ▶ Integrierte Feststellvorrichtung für den Brandmelder mit Entriegelungswerkzeug und Markierungshalter zur einfachen Identifizierung der Gruppenzugehörigkeit
- ▶ Der Sockel ergänzt das unauffällige und elegante Meldergehäuse
- ▶ Zeit- und kostensparendes Einsetzen der Brandmelder durch den Bajonett-Verschluss
- ▶ Mit einer Anschlussklemme für eine Parallelanzeige BF318 zwecks zusätzlicher Alarmanzeige bei verdeckten Brandmeldern
- ▶ Verzinnete Kontaktfedern mit vernickelten Anschlussklemmen, die Standard Brandschutzkabel bis 2,5 mm² akzeptieren
- ▶ Viel Platz zur Montage und Verdrahtung
- ▶ Kompatibel zur gesamten Activ Brandmelder Serie, die Serie bietet folgende Brandmelder:
 - ▶ C4403A1R Differentialwert-Wärmemelder Klasse A1R
 - ▶ C4403A2 Maximalwert-Wärmemelder Klasse A2S
 - ▶ C4403B Maximalwert-Wärmemelder Klasse BS
 - ▶ C4416 Optische Rauchmelder
 - ▶ C4414 Multisensor-Brandmelder
- ▶ Regelmäßige Werks-Produktions-Kontrollen (WPK) der Fertigungsstätte durch die VdS, Intertek, LPCB und BSI bestätigen eine gleichbleibende Qualität

Verriegelung - Melder/Socket

Montageanweisung der ActiV Verriegelung Melder/Socket (optional):



Verdrahtung



- Die richtige Polarität ist zu beachten!
- Sockel darf nur auf ebene Oberflächen montiert werden.
- Anschlussklemmen für 0,4 bis 2,5 mm² Kabelquerschnitt.

- Für optimale Eigenschaften empfehlen wir abgeschirmtes Kabel einzusetzen.
- Siehe auch ActiV Verdrahtungsanleitung für weitere Details.

Spezifikationen

Part number/description:	C4408 Standard Brandmeldersockel
Verdrahtung:	überwachte Zweileitertechnik, polaritätsabhängig
Anschlussklemme 1:	+Ve In / Eingang
Anschlussklemme 2:	-Ve Out / Ausgang
Anschlussklemme 3:	+Ve für Parallelanzeige
Anschlussklemme 4:	0V
Anschlussklemme 5:	0V
Anschlussklemme 6:	Abschirmung
Anschlussklemme 7:	Abschirmung

Kabelquerschnitt:	Für Brandschutzkabel bis 2,5 mm ²
Wetterschutzklasse:	IP42
Abmessungen:	Durchmesser = 102,2 mm; Höhe = 20,5 mm
Gewicht:	55 g
Material:	Weißes Polycarbonatgehäuse gemäß UL94 V-2 mit verzinneten Federkontakten und vernickelten Befestigungsschrauben und Unterlegscheiben.
Produktprüfungen und Anerkennungen:	Geprüft mit den jeweiligen Brandmelder gemäß dem entsprechenden Teil der EN 54 durch Intertek. Zertifizierung gemäß der Bauproduktenverordnung