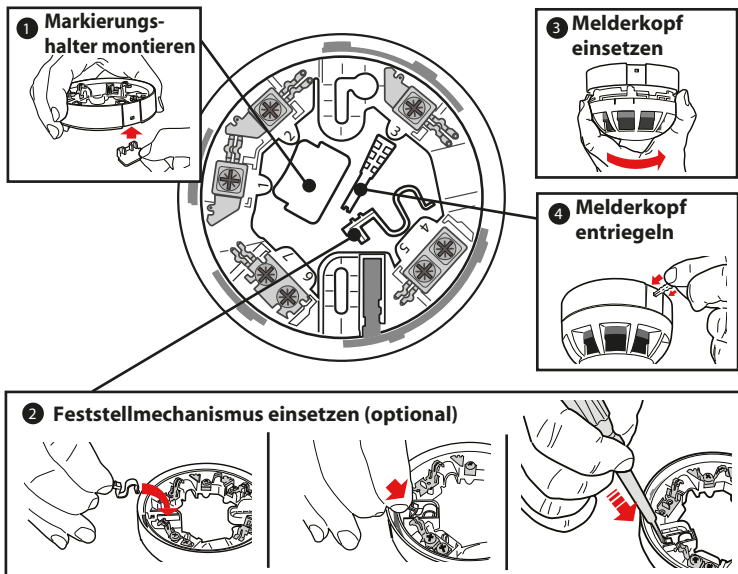
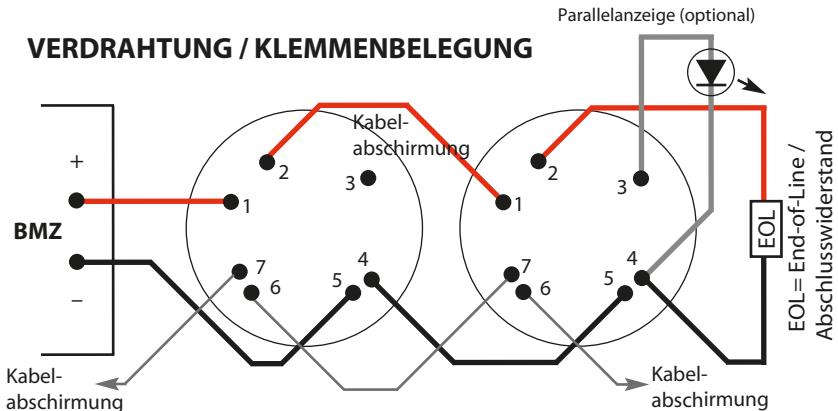


C4408 Standard Brandmeldersockel

Zunächst sind die im Sockelinneren befindlichen Komponenten für Markierungshalter und Feststellmechanismus herauszuberechnen. Der Verdrahtungsplan befindet sich auf der Rückseite.



VERDRÄHTUNG / KLEMMENBELEGUNG



- Die korrekte Polarität ist zu beachten!
- Sockel nur auf ebene Oberflächen montieren.
- Anschlussklemmen für 0,4 bis 2,5 mm² Kabelquerschnitt.
- Für optimale Eigenschaften empfehlen wir abgeschirmtes Kabel einzusetzen.
- Siehe auch ActiV Verdrahtungsanleitung für weitere Details.

SOCKEL - KLEMMBELEGUNG

Klemme Nr.	Funktion
1	+Ve / Eingang
2	+Ve / Ausgang
3	+Ve für Parallelanzeige
4	0V
5	0V
6	Abschirmung
7	Abschirmung



©2015 Comptonics Ltd.- Fehler und Auslassungen vorbehalten. Es wird vom Hersteller oder der Vertriebsfirma dieses Gerätes keine Haftung für die Fehlinterpretation dieser Anleitung oder insgesamt die Einhaltung von Vorschriften für dieses Gerät übernommen. Der Hersteller arbeitet nach Verfahren der ständigen Verbesserung und behält sich das Recht vor, Produkteigenschaften auch ohne vorherige Ankündigung zu ändern.

Comptonics Limited (C-TEC), Challenge Way, Martland Park, Wigan, Lancashire WN3 0LD, England
 Niederlassung Deutschland: C-TEC Germany Limited, Virchowstraße 32, D-33332 Gütersloh - C-TEC-Germany.de